

생명을 지키는 우리의 시간은 멈추지 않습니다.



아주대학교병원
Aju University Hospital



CONTENTS

01

아주대학교병원의 현황과 역량

02

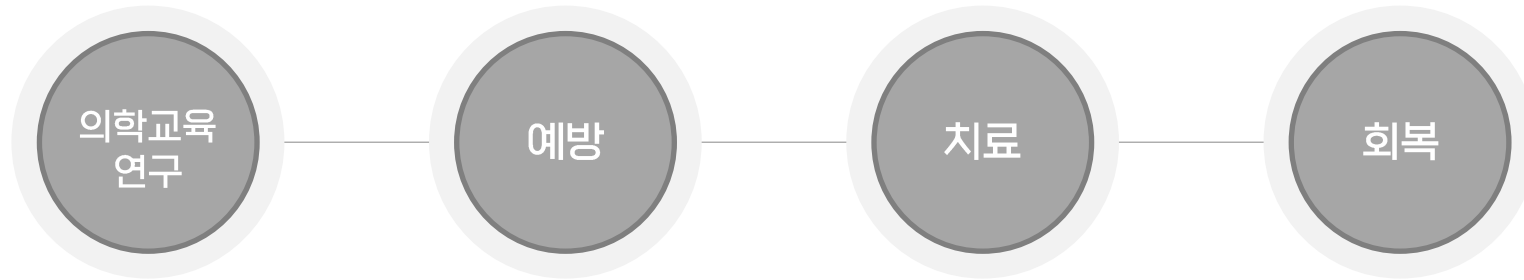
과천 아주대학교병원 계획

01

아주대학교병원의 현황과 역량



“
 아주대학교의료원은 **교육·연구·예방·치료·회복** 전 단계를 아우르는 인프라를 갖추고,
 완결성 있는 의료서비스로 **경기남부권 500만 인구의 생명과 안전**을 지킵니다.
 ”



아주대학교



약학대학

아주대학교의료원



아주대학교병원



의과대학
 보건·임상치의학대학원



간호대학



첨단의학연구원

학교법인 대우학원



아주대 요양병원

“

1994년 개원 이래 최상위권 의료의 질, 중증 응급·외상, 스마트병원 운영 역량을 갖추어, 환자의 생애 가장 급박한 순간, 가장 안전하고 정확한 의료시스템으로 대응합니다.

”

아주대학교병원



개원일	'94.09.12(개원 31년)
허가병상	1,091병상

아주대학교요양병원



개원일	'20.02.03
허가병상	103실 473병상



아주대학교병원
Aju University Hospital

건강보험 심사평가원 진료평가
25개 항목 ALL 1등급

권역외상센터 평가 **최우수 등급** (10년 연속)

상급종합병원 기준 의료수익 규모 **7위** ('23)

응급의료 전용헬기 출동건수 **1위** (4년 연속)

의료 질 평가 **최상위 등급**
(5년 연속. 상위 8개병원)

외상 예방가능 사망률 **상위 1%**(4년 연속)

Newsweek 선정 세계최고병원 **103위**
(국내 7위)

Newsweek 선정 세계최고 스마트 병원 **81위**
(국내 4위)

NCSI 국가고객만족도 병원부문 **4위** ('24)



살 수 있다는 희망과 살리겠다는 의지가 만나,
환자를 향한 우리의 마음은 밤새 꺼지지 않습니다.

“
특히, 국내 최고 수준의 **중증 응급·외상, 필수의료** 대응 체계를 구축한
상급종합병원으로, **365일 24시간 환자의 생존 희망을 끝까지 지켜냅니다.**
”



02 과천 아주대학교병원 계획



과천 아주대학교병원은 최첨단 기술을 기반으로 중증·응급 및 필수의료로 선도하는 거점병원으로서, 24시간 응급진료, 스마트케어, 연구혁신으로 지역사회의 건강한 성장을 이끄는 랜드마크가 되고자 합니다.

“

”

- 1 가장 편리하고 안전한 병원
- 2 지속가능한 첨단 AI 스마트 병원
- 3 과천의 품격을 갖춘 병원
- 4 지역과 상생 · 협력하는 병원
- 5 지역의 응급의료를 책임지는 병원
- 6 미래 성장 가능성을 고려한 병원

Mission

우리는 항상 당신 곁에 있으며,
당신의 아픔을 치유하기 위하여
끊임없이 헌신합니다.

Vision

“생명을 지키는 우리의 시간은
멈추지 않습니다”
24시간 원격응급,
스마트케어, 연구혁신으로
과천의 미래를 설계합니다.

우리의 약속

“

건립의 전 단계에 전문성과 완결성을 높이기 위해 Major 기업과의 협력을 통해 **건립 기본계획을 마련**하고, 과천시 미래 의료 수요와 공급을 반영한 **전략적 병상 수급 계획**으로 **지역 의료 공급의 안정화**를 실현하겠습니다.

”

Major기업과의 협업 전략

착수 前 (계획)

- Major 컨설팅사 용역
- 시민, 지역 의료기관 관계자 의견 제안을 반영한 **건립기본 계획 수립**

설계

- Major 설계사 용역
- 과천의 품격에 맞는 **지속가능한 설계**

공사

- Major 시공사 용역
- **흠결 없는 완벽한 시공**

개원

- ‘과천 아주대학교병원’ 개원

과천시 현황, 환경, 인구 등 제반 여건을 고려한 **전략적 건립계획**

		1단계(~2032)	2단계
병상 규모	300병상		200병상 (증축)
주요 계획	1	지역 응급의료센터 설립 계획 및 지정 목표 수립	개원이후 안정화, 정주민구, 질병구조, 정부 정책 변화 추이 반영
	2	심·뇌혈관, 암 전문 센터 운영	
	3	IoT 기반 프리미엄 건강증진센터	

“

건강한 지역사회를 구현하기 위해 상급종합병원인 母병원의 의료 서비스 수준으로 그대로 이전하여, 과천시민의 다빈도 질환 중심의 의료 공백에 대응하기 위한 **응급, 심뇌, 암, 건강증진센터**를 구축합니다

”

응급센터 (외상)

- 지역 응급의료센터 지정 목표
- 향후 확장성을 고려한 Space 확보
- 母 병원에서의 검증된 응급 대응 시스템 적용

“시민의 안전과 건강을 위한 365일 24시간 쉼 없는 헌신”



심 · 뇌혈관센터

- 母병원의 ACE, FAST 전문 진료 시스템 도입
- 스마트 하이브리드 수술 인프라 구축
- 예방-진단-치료-관리의 전 주기 CARE 모델 구축

“지역 심뇌혈관환자 대상 신속한 대응 및 특화센터와의 시너지 창출”

중점진료 영역



암센터

- 과천의 다빈도 암 종 중심의 암 전문센터 운영
- 母병원과의 진료와 수술 연계로 One Stop의 Fast Track을 구축
- 유방, 갑상선, 위암, 비뇨기암 센터 중점 운영 (지속확대)

“암 환자의 안전성, 치료 효율성 및 임상 outcome 극대화”



건강증진센터

- IoT 기반 개인 맞춤형 건강검진 시스템 도입
- 환자 중심 프리미엄 건강검진 프로그램 운영
- 365일 Life-log(건강 Data) 기반 중증환자 상시 건강관리 프로그램 도입

“365일 개인 맞춤형 건강검진으로 건강한 도시 조성”

“

원내에는 AI와 IoT 기반의 스마트 시스템을 도입하여, 데이터 중심의 정밀의료와 응급환자의 골든타임을 확보하고, 원격진료와 모니터링 서비스를 통해 지역 어디에서나 상급종합병원 수준의 의료서비스를 제공합니다.

”



스마트 수술실



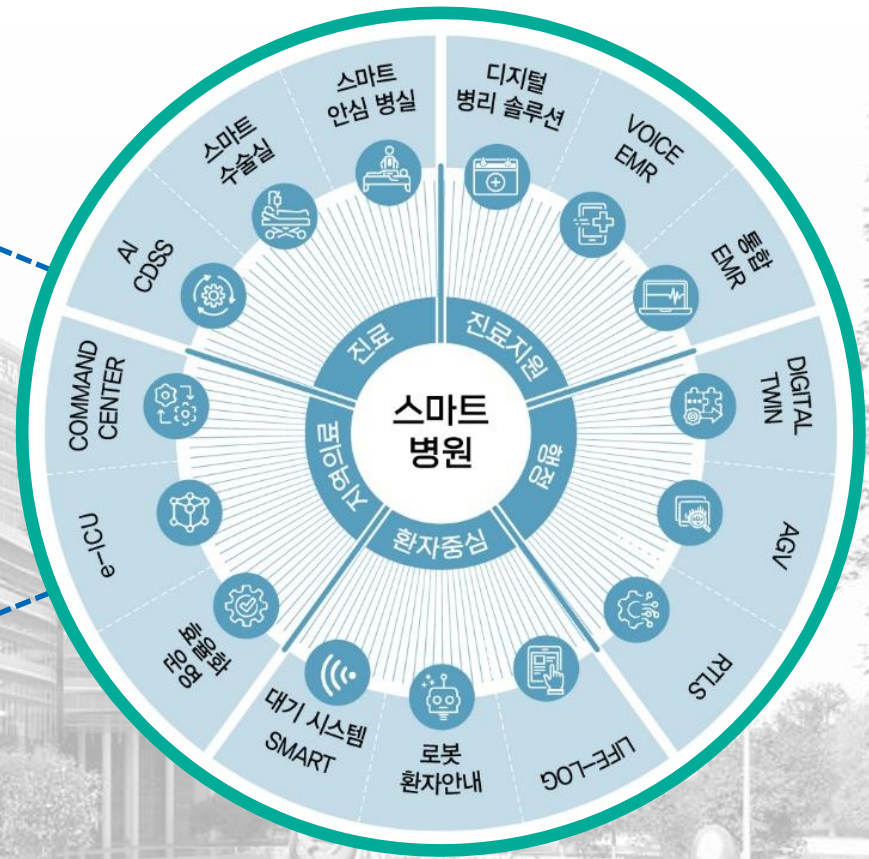
스마트 안심병실



Command Center



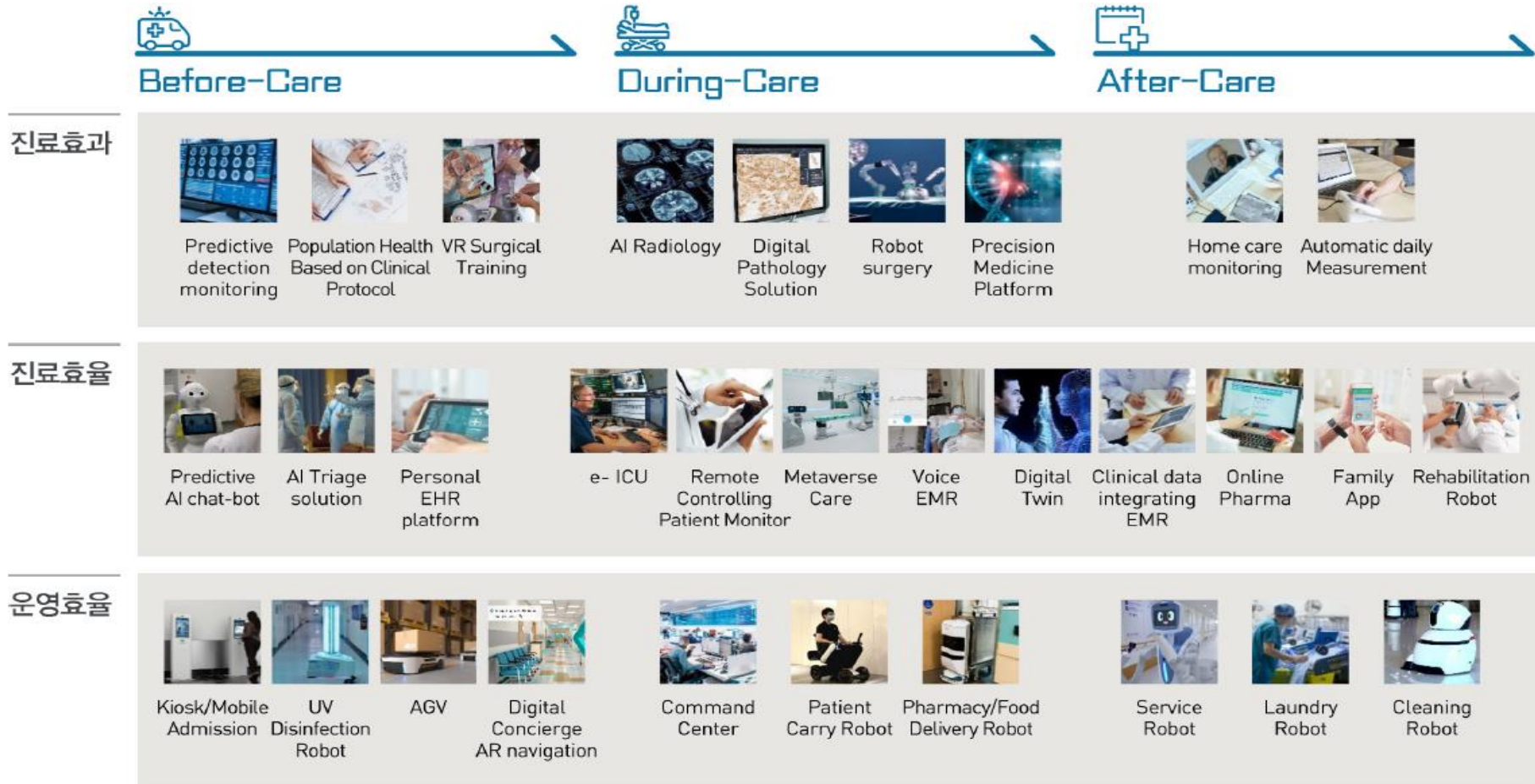
RTLS



“

진단부터 수술/치료, 관리까지 전 주기에 AI, 로봇 등 최신 기술을 도입하여 기술력과 치료의 정확성, 효과성 면에서 타병원과 차별화된 AI, 스마트 치료모형을 구축하겠습니다.

”



“

과천 시민들은 母병원과의 전담 예약 슬롯, 통합 진료기록 시스템, 디지털 협진 플랫폼 등의 진료 연계 시스템을 통해, 최단 기간 내에 **연속적이고 체계적인 의료서비스**를 제공받아 **최고의 치료 성과**를 기대하실 수 있습니다.

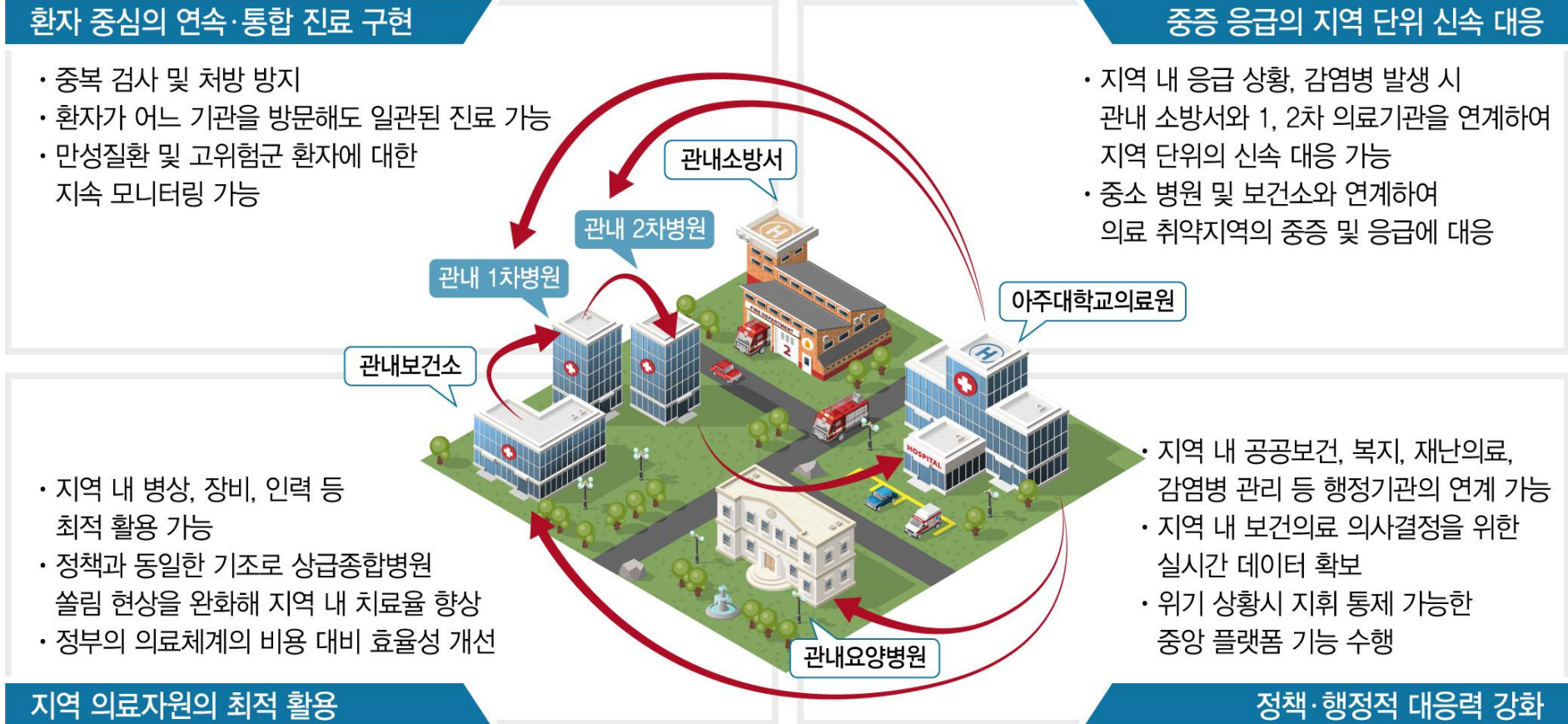
”



“

더불어 관내 의료기관 및 응급대응기관과의 시스템 연계를 통해 지역 의료자원을 최적으로 활용하며, 연속성 있는 건강관리 체계와 신속한 응급 대응 서비스를 제공함으로써 지역사회와 상생하는 의료기관이 되겠습니다.

”



과천시민을 위한 심 없는 헌신,
과천 아주대학교병원이 지금 시작합니다.





아주대학교병원
Aju University Hospital



